

## TEXNİKİ MƏLUMAT FORMU

## Sika AnchorFix®-2+

Orta və ağır yüklər üçün ankerləmə yapışdırıcısı

## TƏSVİR

Sika AnchorFix®-2+ , tərkibində stiren və həlledici olmayan, eboksid akrilat tərkibli, 2-komponentli ankerləmə yapışdırıcısıdır.

## İSTİFADƏ YERLƏRİ

Sika AnchorFix®-2+ yalnız təcrübəli peşəkarlar tərəfindən istifadə olunmalıdır.

Məhsul, aşağıdakı səthlər və materiallar üçün sürətli qurumalı ankerləmə yapışdırıcısı olaraq istifadə edilir :

- Armaturlar
- Yivli çubuqlar
- Boltlar və xüsusi bərkitmə sistemləri
- Çatlamış və ya sağlam betonlar
- Sərt, müqavimətli suvaqlar
- Polad
- Sərt təbii daşlar
- Sərt qayalar

## ÜSTÜNLÜKLƏRİ

- Sürətli quruma xassəli
- Tək komponentli dispenser tapança ilə tətbiq
- Yüksək yük daşıma xüsusiyyətli
- ETA sertifikatlı beton ankerləmə
- ETA sertifikatlı sonradan quraşdırılan armatur birləşmələri

- Çatlamış və sağlam betonlar
- İçmə suyu ilə təmasa uyğundur
- Tiksotropik qatılıq: şaquli və baş üstü tətbiqlərdə axmır
- Tərkibində stiren yoxdur
- Az qoxu
- Az itgi

## DAVAMLILIQ

- Daxilidə Ətraf Mühitin Keyfiyyətinin (EQ) təmin edilməsinə töhfə verir Kredit: LEED® v4 altında aşağı emissiya edən materiallar

## TƏSDİQLƏR VƏ SERTİFİKATLAR

- İçməli su sistem komponentləri NSF/ANSI 61, IAPMO R&T, Sertifikat No. K-8319
- Avropa Texniki Dəyərləndirmə Assosiasiyası ETA-14/0346 əsasında CE işarəsi və performans bəyannaməsi 50 və/və ya 100 il xidmət müddəti üçün çatlamış və çatlamamış betonda istifadə üçün bərkidilmiş bərkidici. ETA EAD 330499-01-0601 əsasında betonda istifadə üçün ETA sertifikatlı yapışdırıcı bərkidicilər.
- Avropa Texniki Dəyərləndirmə Assosiasiyası ETA 13/0779 əsasında CE işarəsi və performans bəyannaməsi. ETAG 001 əsasında ETA sertifikatlı betonda istifadə üçün metal ankerlər , 1-ci hissə: Ümumi və 5-ci hissə: Birləşdirilmiş ankerlər.

## MATERIAL MƏLUMATI

Qablaşdırma	300 ml standard kartrij	12 ədəd / Qutu 75 qutu/ Palet
	350 ml side-by-side kartrij	12 ədəd / Qutu 50 qutu/ Palet
	550 ml standard kartrij	12 ədəd / Qutu 50 qutu/ Palet
	825 ml yanyana kartrij	6 ədəd / Qutu 48 qutu/ Palet
	850 ml standard kartrij	8 ədəd / Qutu 50 qutu/ Palet

Saxlama Müddəti	İstehsal tarixindən etibarən 15 ay. Son istifadə tarixi qablaşdırma etiketi üzərindədir.	
-----------------	---	--

Saxlama Şərtləri	Orijinal qablaşdırmada, +5 °C və +35 °C temperaturda sərin və quru şəraitdə düzgün anbarlama şərtlərində saxlayın. Qablaşdırma üzərindəki məlumatla diqqət yetirin.	
------------------	--	--

Rəng	A komponent	bej
	B komponent	qara
	A+B qarışım	boz

Sıxlığı	A komponent	1.62 kg/l -1.70 kg/l
	B komponent	1.44 kg/l -1.50 kg/l
	A+B qarışım	1.60 kg/l -1.68 kg/l

Uçucu üzvi birləşmə (VOC) tərkibi	39 g/l	(ASTM D2369)
-----------------------------------	--------	--------------

## TEXNİKİ MƏLUMATLAR

Sıxılma müqaviməti	+20 °C-da 7 gün sonra	70 N/mm <sup>2</sup>	(ASTM D695)
--------------------	-----------------------	----------------------	-------------

Sıxılmada elastiklik modulu	+20 °C-da 7 gün sonra	7 000 N/mm <sup>2</sup>	(ASTM D695)
-----------------------------	-----------------------	-------------------------	-------------

Bükülmə gücü	+20 °C-da 7 gün sonra	29 N/mm <sup>2</sup>	(ASTM D790)
--------------	-----------------------	----------------------	-------------

Dartılma gücü	+20 °C-da 7 gün sonra	15 N/mm <sup>2</sup>	(ASTM D638)
---------------	-----------------------	----------------------	-------------

Gərginlikdə elastiklik modulu	+20 °C-da 7 gün sonra	3 800 N/mm <sup>2</sup>	(ASTM D638)
-------------------------------	-----------------------	-------------------------	-------------

Xidmət temperaturu	<b>Müddət</b>	<b>Minimum</b>	<b>Maksimum</b>	(EAD 330499-01-0601)
	Uzun müddət	-40 °C	+50 °C.	
	Qısa müddət (2saat qədər)	-	+80 °C	

Temperatur dayanıqlığı	Uzun müddət	+50 °C	(EAD 330499-01-0601)
	Qısa müddət(2saat qədər)	+80 °C	

## TƏTBİQ MƏLUMATI

Qarışdırma nisbəti	Komponent A : Komponent B	10 : 1 həcmi nisbət
--------------------	---------------------------	---------------------

Təbəqə qalınlığı	Maksimum	5 mm
------------------	----------	------

Sarxma axıcılığı	Axmayan, baş üstü tətbiqdə belə	
------------------	---------------------------------	--

Məhsul temperaturu	Maksimum	+30 °C
	Minimum	+5 °C

<b>Ətraf mühit temperaturu</b>	Maksimum	+30 °C	
	Minimum	+5 °C	
<b>Şeh Düşmə temperaturu</b>	Kondensasiyaya diqqət edin. Tətbiq əsnasında səthin temperaturu şəh düşmə temperaturundan ən az +3 °C dərəcə yüksək olmalıdır.		
<b>Səthin temperaturu</b>	Maksimum	+30 °C	
	Minimum	+5 °C	
<b>Kürlənmə müddəti</b>	<b>Temperatur</b>	<b>Açıq müddəti - T<sub>gel</sub></b>	<b>Quruma Müddəti - T<sub>cur</sub></b>
	+25 °C to +30 °C	4 dəqiqə	40 dəqiqə
	+20 °C to +25 °C	5 dəqiqə	50 dəqiqə
	+15 °C to +20 °C	6 dəqiqə	75 dəqiqə
	+10 °C to +15 °C	8 dəqiqə	85 dəqiqə
	+5 °C to +10 °C	10 dəqiqə	145 dəqiqə
Minimum kərtij temperaturu:+5°C			

## MƏHSUL MƏLUMATLARININ ƏSASLARI

Bu məlumat vərəqində göstərilən bütün texniki məlumatlar laboratoriya sınaqlarına əsaslanır. Faktiki ölçülmüş məlumatlar nəzarətimizdən kənar vəziyyətlərə görə dəyişə bilər.

## ƏLAVƏ MƏLUMAT

Dizayn məlumatı üçün baxın: 870 43 12 Texniki Sənədlər Sika AnchorFix®-2+ (09 / 2016) 1  
Tətbiq məlumatı üçün baxın: 850 42 07 Tətbiq metodu SikaAnchorFix® kimyəvi ankerləmə

## ƏTRAF MÜHİT, SAĞLAMLIQ VƏ TƏHLÜKƏSİZLİK

İstifadəçi hər hansı məhsuldan istifadə etməzdən əvvəl ən son müvafiq Təhlükəsizlik Məlumat Vərəqlərini (SDS) oxumalıdır. SDS kimyəvi məhsulların təhlükəsiz istifadəsi, saxlanması və utilizasiyası ilə bağlı məlumat və məsləhətlər verir və fiziki, ekoloji, toksikoloji və digər təhlükəsizliklə bağlı məlumatları ehtiva edir.

## TƏTBİQ TƏLİMATLARI

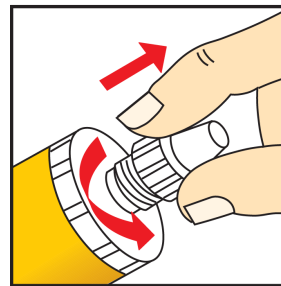
### SƏTHİN KEYFİYYƏTİ

Beton və suvaqlar 28 günlük müqavimətini almalıdır. Səthin möhkəmliyini yoxlayın (beton, hörgü, təbii daş). Səth dayanıqlığı məlum deyilsə, qopma testlərini həyata keçirin.

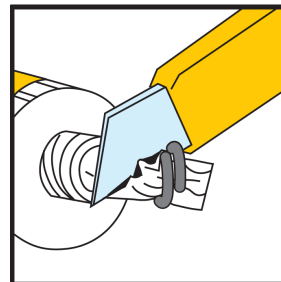
Ankerləmə yuvasının təmiz, quru, kir, pas və yağdan təmiz olduğuna əmin olun. Ankerləmə yuvası, toz, zəif tutunmuş parçacıqlardan təmizlənməlidir. Yivli çubuqlar, armatur, ankoraj çubuqları təmiz olmalıdır. Yağ, pas və kir kimi hər hansı digər maddələrdən təmizlənməlidir.

## QARIŞDIRMA

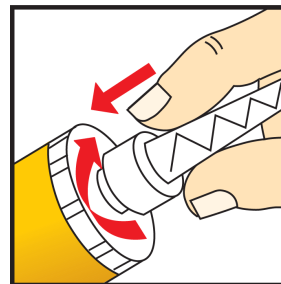
300 ML, 550 ML və ya 850 ML Kartrijlərin hazırlanması



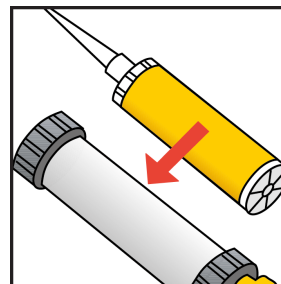
1. Qablaşdırma qapağını açın



2. Naylon kilidləməni kəsin

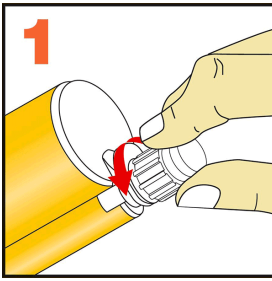


3. Plastik qarışdırma ucluğunu bağlayın

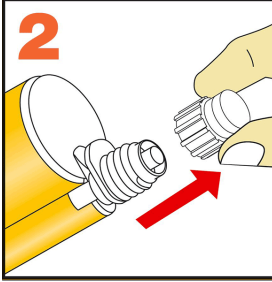


4. Kartriji , dispencer tapancaya yerləşdirin və tətbiqə başlayın

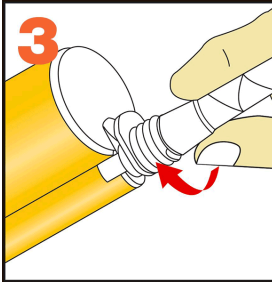
350 ML və ya 825 ML qablaşdırmaların hazırlanması



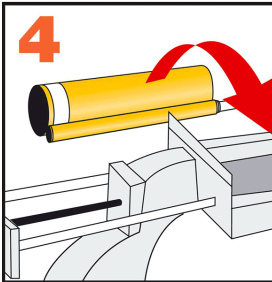
1. Qapağı açın



2. Cıxarın



3. Statik qarışdırıcı ucluğu yerləşdirin



4. Kartriji dispenser tapancaya yerləşdirin və tətbiqə başlayın

## TƏTBİQ

**Qeyd: Məhsulun tətbiq yeri üçün uyğun olub olmadığını yoxlayın.**

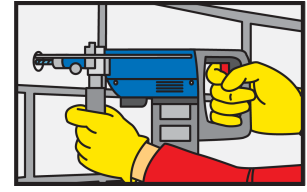
Mümkün səth müxtəlifliyinə görə, məhsulun tətbiq yerinə uyğunluğu tətbiq edilməzdən əvvəl, xüsusən də tələb olunan yapışma müqaviməti, materialın tərkibi, məsaməliliyi, potensial ləkələnmə və ya rənginin dəyişməsi baxımından təsdiq edilməlidir.

a) Məhsulun uyğunluğunu nümunə sınağı ilə yoxlayın.

**Müqavimətli beton və sərt materiallar**

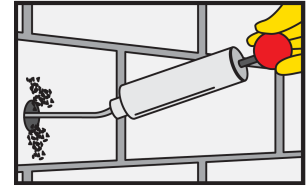
## 1. Önemlidir :

Açılmış əkmə yuva diametrinin ankerləmə ölçüsünə uyğun olduğundan əmin olun. Əlavə məlumat bölməsində qeyd olunan Texniki Sənədlərdə göstərilən diametrə və dərinliyə uyğun yuva elektrikli drel ilə açılmalıdır.



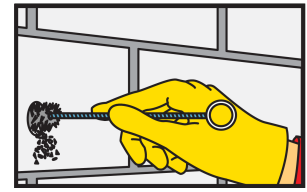
## 2. Önemlidir:

Yağsız kompressorlardan istifadə edin. Ankoraj yuvasını hava nasosu və ya təzyiqli hava ilə çuxurun dərinliyindən başlayaraq təmizləyin. Qeyd: Ankoraj yuvası ən azı iki dəfə təmizlənməlidir.



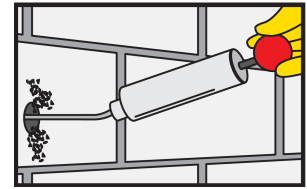
3. Ankoraj yuvasını dəmir tel fırça ilə yaxşıca təmizləyin.

Qeyd: Fırçanın diametri yuva diametrindən böyük olmalıdır və çuxur ən azı iki dəfə təmizlənməlidir.



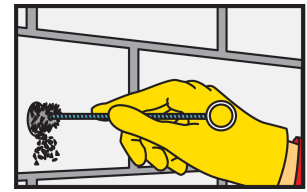
## 4. Önemlidir:

Yağsız kompressorlardan istifadə edin. Ankoraj yuvasını hava nasosu və ya təzyiqli hava ilə çuxurun dərinliyindən başlayaraq təmizləyin. Qeyd: Ankoraj yuvası ən azı iki dəfə təmizlənməlidir.



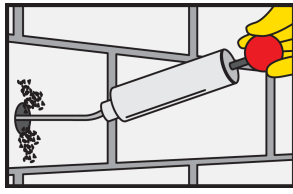
5. Ankoraj yuvasını dəmir tel fırça ilə yaxşıca təmizləyin.

Qeyd: Fırçanın diametri yuva diametrindən böyük olmalıdır və çuxur ən azı iki dəfə təmizlənməlidir.



## 6. Önemlidir:

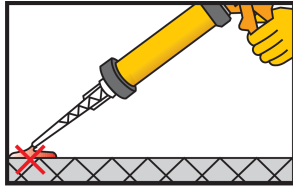
Yağsız kompressorlardan istifadə edin. Ankoraj yuvasını hava nasosu və ya təzyiqli hava ilə çuxurun dərinliyindən başlayaraq təmizləyin. Qeyd: Ankoraj yuvası ən azı iki dəfə təmizlənməlidir.



7. Hər iki komponent bərabər şəkildə çıxana qədər tapancanı sıxın.

Tapança təzyiqini buraxın və ucluq başlığını parça ilə təmizləyin.

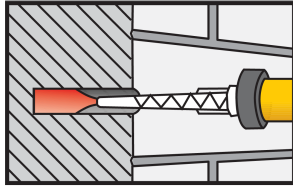
**Önemlidir:** ilk sıxılmadan çıxmış materialdan istifadə etməyin.



8. Önemlidir: Ankoraj yuvasında hava sıxılıb qalmamalıdır.

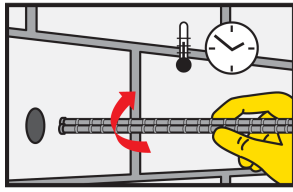
Statik qarışdırıcıyı yavaş-yavaş geri çəkərək dərinə başlayaraq məhsulu yuvaya yeridin.

Qeyd: Dərin ankoraj yuvaları üçün uzatma borularından istifadə edilə bilər.



9. Önemlidir: Ankoraj çubuğu açıq gözləmə müddəti ərzində yerləşdirilməlidir. Ankoraj çubuğunu fırlanma hərəkəti ilə doldurulmuş yuvaya daxil edin.

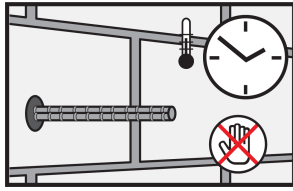
Qeyd: Bir miqdar yapışdırıcı qətran yuva xaricinə çıxmalıdır.



10. Quruma müddəti ərzində ankoraj çubuqları hərəkət etdirilməməli və yükə məruz qalmamalıdır.

11. Alətlər, bərkimə başlamadan Sika® Colma Cleaner təmizlənməlidir.

12. Əl və dəri sabunlu ilıq su ilə yuyulmalıdır.



## AVADANLIQ TƏMİZLİYİ

İstifadədən sonra alət və avadanlıqlar material qurumadan Sika® Colma Cleaner ilə təmizlənməlidir. Bərkimmiş material sadəcə mexaniki üsullarla təmizlənir.

## YERLİ MƏHDUDİYYƏTLƏR

Qeyd edək ki, xüsusi yerli qaydalar nəticəsində bu məhsul üçün elan edilmiş məlumatlar və tövsiyə olunan istifadələr ölkədən ölkəyə dəyişə bilər. Dəqiq məhsul məlumatları və istifadələri üçün yerli Məhsul Məlumat Formuna müraciət edin.

## HÜQUQİ QEYDLƏR

Bu məlumat formu, xüsusəndə, Sika məhsullarının tətbiqi və son istifadəçi üçün tövsiyələri, doğru anbarlama, qarışdırma, standard ətraf mühit şəraitində Sika təlimatlarına uyğun tətbiq olunmaqla əldə edilmiş bilik və təcrübəyə əsaslanan məsləhətlərdir. Praktikada, materiallardakı, səthlərdəki və faktiki sahə şərtlərindəki fərqliliklər səbəbi ilə, bu məlumat formundan, hər hansı yazılı tövsiyələrdən və ya təklif olunan hər hansı digər məsləhətdən xüsusi bir tətbiq üçün uyğunluq bağlı nə bir zəmanət, nə də hər hansı hüquqi münasibətdən irəli gələn hər hansı öhdəlik götürülə bilməz. Məhsulun istifadəçisi məhsulun nəzərdə tutulan xüsusi tətbiq və məqsəd üçün uyğunluğunu test etməlidir. Sika öz məhsullarının xüsusiyyətlərini dəyişdirmək hüququnu özündə saxlayır. Üçüncü şəxslərin mülkiyyət hüquqlarına riayət edilməlidir. Bütün sifarişlər mövcud satış və çatdırılma şərtlərimizə uyğun olaraq qəbul edilir. İstifadəçilər həmişə müvafiq məhsul üçün yerli Məhsul Məlumat Formunun ən son nüsxəsinə istinad etməlidirlər ki, onun surətləri sorğu əsasında təmin edilir.

### Sika Azərbaycan MMC

Sumqayıt Kimya Sənaye Parkı  
Kimyaçılar küç.1, AZ5002  
Sumqayıt E119  
Telefon: +99412 585 10 11  
Faks: +99412 585 10 12



### Texniki Məlumat Formu

Sika AnchorFix®-2+  
June 2024, Versiya 03.02  
020205010020000011

SikaAnchorFix-2+-az-AZ-(06-2024)-3-2.pdf